

L'arrivée d'espèces de Mer Rouge en Méditerranée occidentale

La faune et la flore de Méditerranée est en perpétuelle évolution. Des espèces nouvelles notamment arrivent de Mer Rouge (canal de Suez) ou d'Atlantique (Gibraltar). Notamment près d'une centaine d'espèces nouvelles de poissons ont été signalées.

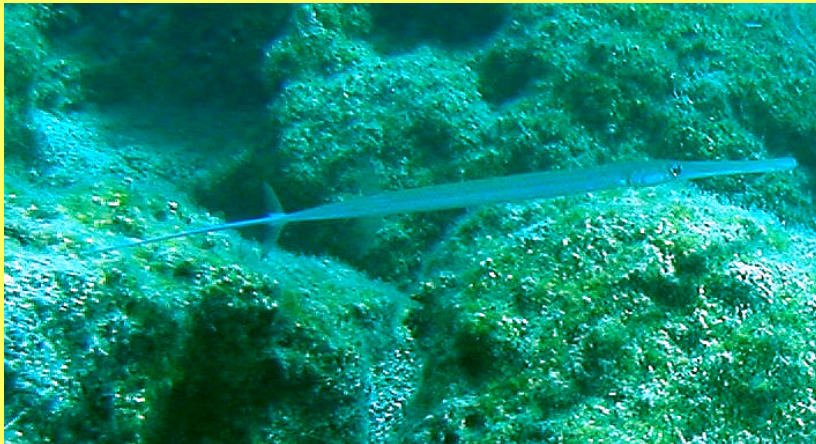
Pendant très longtemps, les espèces en provenance de la Mer Rouge sont restées confinées à la Méditerranée orientale. Les différences de salinité et de température ont souvent été mises en avant pour expliquer ce confinement.

Très récemment, le poisson-flûte (*Fistularia commersonii*) est entré en Méditerranée occidentale. L'espèce a d'abord été observée en Sardaigne (entre septembre 2007 et janvier 2008), puis en Algérie (janvier 2008) et enfin en Ligurie (Italie, en août 2008). C'est le poisson de Mer Rouge qui présente l'extension la plus rapide en Méditerranée.

Sa présence en France est donc plus que probable.

Vous êtes pêcheur amateur ou professionnel, plongeur sous-marin ou apnéiste, vous avez donc une chance de rencontrer cette nouvelle espèce. Merci de diffuser cette enquête autour de vous pour nous aider dans notre compréhension des modifications de faune et de flore en Méditerranée.

Signalement d'une nouvelle espèce : le Poisson-flûte (*Fistularia commersonii*)



Peut-être avez-vous récemment observé une espèce inconnue dans vos filets ou en mer?

Les espèces en provenance de Mer Rouge sont surtout connues en Méditerranée orientale, mais certaines commencent à être observées sur nos côtes.

Le Poisson-Flûte est très probablement présent depuis quelques mois seulement en Méditerranée française.

Si vous pêchez ou observez ce poisson, merci de le signaler au : 04 92 07 68 32 ou par mail : francour@unice.fr

Vous participerez ainsi à améliorer la connaissance de cette espèce.

Description

Taille : jusqu'à 1,6 m; le plus souvent 1 m

Poids : jusqu'à 1,2 kg

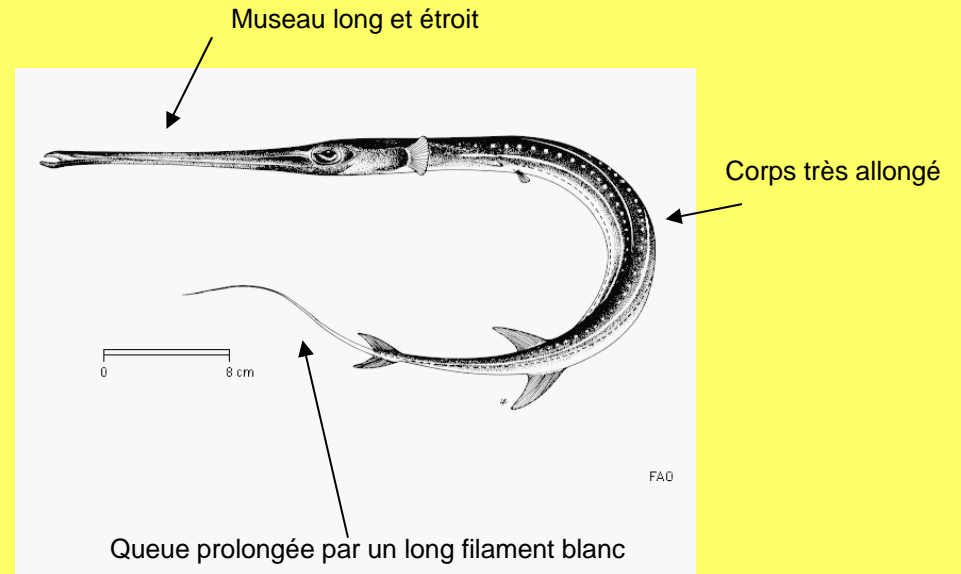
Dos généralement de couleur brun à vert, ventre blanc- argenté. Couleur parfois marbrée, notamment la nuit.

Deux lignes et deux rangées de points bleus peuvent être visibles sur le dos

Hors de l'eau le poisson vire au gris-vert

Nageoires anale et dorsale de forme triangulaire opposées et situées près de la queue; de couleur rosée ou orangée, deviennent transparentes à la base

Comportement vis-à-vis des plongeurs : généralement indifférent



Milieu de vie

Les individus, pris accidentellement dans les filets, ont été pêchés sur des fonds rocheux, rocheux et sableux, ou au-dessus des herbiers de posidonie à des profondeurs ne dépassant pas une cinquantaine de mètres, mais l'espèce vivrait jusqu'à 100 m .

Régime alimentaire

Poisson carnivore : crustacés, petits poissons (Rouget, Picarel, Bogue...)

Informations complémentaires

Espèce inoffensive
Peu de valeur commerciale